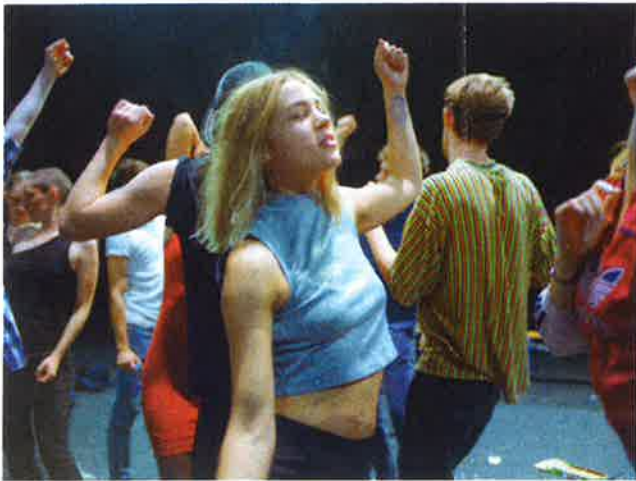




Le sens du détail.

## Foule contact. Par Rosita Boisseau



« *Une fête improvisée quelque part entre les années 1990 et aujourd'hui.* » C'est ainsi que Gisèle Vienne présente sa pièce, *Crowd*, pour quinze danseurs, accompagnée en live par le DJ-set

de Peter Rehberg. La metteuse en scène et marionnettiste a travaillé à partir de gifs animés, ces boucles vidéo très utilisées sur les réseaux sociaux, où ils servent souvent de manière humoristique, et qui répètent un geste, une posture. Ces mouvements reproduits à l'infini ont inspiré Gisèle Vienne, passionnée par l'hypnose et la transe. Elle a aussi pioché dans les codes du cinéma pour « *retoucher* » les chorégraphies, et joué sur le *slow motion*, les accélérations ou les accidents. De quoi faire sérieusement dérailler le spectacle en flirtant avec l'hallucination, et le transformer en exutoire, mêlant plaisir et violence.

*Crowd*, de Gisèle Vienne. Festival d'Automne, Théâtre Nanterre-Amandiers, Nanterre. Jusqu'au 16 décembre.