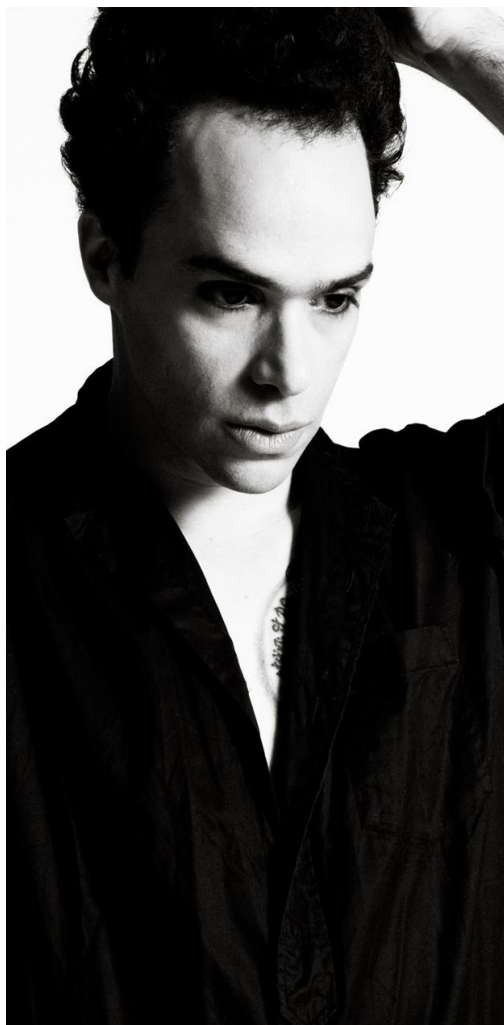


MÉMOIRE DE FORMES

**Nosfell
& Compagnie DCA / Philippe Decouflé**

création en exclusivité pour La Filature



10 + 11 mai 2022

LA FILATURE
SCÈNE NATIONALE
MULHOUSE

Invités par La Filature, Scène nationale, l'artiste Nosfell et la Compagnie DCA du chorégraphe Philippe Decouflé ont été rejoints par leur complice Pierre Le Bourgeois, compositeur et musicien. Ensemble, ils créent un événement exceptionnel à la fois spectacle, concert et revue. Sur scène, une troupe de 10 danseurs et des musiciens en live offrent, le temps d'une soirée, une performance à « l'humeur la plus joyeuse qui soit ».

Nosfell l'annonce d'emblée : « Rien ne sera plus fort que de se retrouver face à l'audience, avec la mémoire courte et le désir fou de faire rêver. » Pour *Mémoire de formes*, il s'entoure d'une équipe artistique engagée et talentueuse. Nosfell et son complice Pierre Le Bourgeois ont collaboré à plusieurs reprises depuis 2010 avec la Compagnie DCA/ Philippe Decouflé. Aujourd'hui, à l'invitation de La Filature ils créent un événement exceptionnel : « Nous allons imaginer son histoire, en restituer un souvenir incertain, dans le temps le plus bref et l'humeur la plus joyeuse qui soit. » Convoquer la mémoire de chacun, laisser s'exprimer les souvenirs des corps, voir renaître des figures issues de morceaux anciens... L'artiste dit « caméléon folk », « baroque et rebelle » nous donne par avance l'envie de goûter aux surprises que réserve cette soirée. Sa voix fascinante rencontre ici les univers exubérants et atypiques du compositeur-musicien Pierre Le Bourgeois et du chorégraphe-danseur Philippe Decouflé. Ce dernier confie : « Il me reste toujours (...) une bizarrerie dans le mouvement, quelque chose d'extrême ou de délirant... Je recherche une danse du déséquilibre (...) j'ai cultivé la prise de risque malicieuse... »

Au programme donc, d'iconiques références et d'artistiques digressions. *Mémoire de formes* est une soirée inédite, faite de poésie, de show, de sensationnel, de performances.

NOSFELL

Nosfell est un artiste polymorphe. Ses créations varient de projet en projet depuis une quinzaine d'années entre musique, danse et performances. Depuis ses débuts, il développe un langage (le klokobetz) et un monde imaginaire (Klokocharia), dont les contes et légendes sont dispersés au gré des déclinaisons et choix artistiques. Une œuvre totale qu'il convient de ne jamais figer complètement, mais de fondre au contraire dans un geste poétique, où oralité et vocalité jouent un rôle central. Avec Philippe Decouflé, il collabore sur deux spectacles (*Octopus* et *Contact*), en tant que compositeur et performeur.

Artiste complice de La Filature, Nosfell présente cette saison *Cristaux, Mémoires de formes* et *Libre à la forêt* (voir p. 4).

PHILIPPE DECOUFLÉ

Philippe Decouflé se forme à l'expression corporelle avec Isaac Alvarez, au cirque à l'école d'Annie Fratellini, au mime à l'école de Marcel Marceau et à la danse avec Matt Mattox. Son parcours est marqué par une créativité foisonnante. Il travaille pour le cinéma, la publicité, participe à la réalisation de courts et moyens métrages, collabore à des projets polymorphes et répond également à des commandes. Sa première pièce *Vague Café* (1983) remporte le concours chorégraphique international de Bagnolet. Il fonde alors la Compagnie DCA, monte plusieurs spectacles et se fait connaître en Europe. Sa pièce inspirée par Le Codex Seraphinianus, jouée en Avignon (1986), lui ouvre un monde fantastique et délirant qui nourrit son imaginaire. Il marque notamment les esprits avec *Bleu Blanc Goude* – défilé sur les Champs-Élysées pour le bicentenaire de la Révolution (1989), les cérémonies des Jeux Olympiques d'Albertville (1992), l'ouverture du 50^e Festival de Cannes (1997) ou la Coupe du monde de rugby avec le Haka d'un millier de défilants dans les rues de Saint-Denis. Philippe Decouflé développe de nombreuses collaborations : MC93 de Bobigny, Cirque du Soleil, Centre National des Arts du Cirque de Châlons, et est artiste associé au Théâtre National de Bretagne, puis à Chaillot – Théâtre National de la Danse. Sa réputation le précède en Asie, à Barcelone, Los Angeles... *Shazam!* est joué plus de 200 fois à travers le monde. Avec *Paramour* (2016), il devient le premier metteur en scène français à présenter un spectacle au Lyric Theater de Broadway. Il propose aussi des formes hybrides comme *L'autre Défilé* avec 120 amateurs et des costumes de l'Opéra et de la Comédie-Française (2006), *Cœurs Croisés* (2007) qui associe artistes de cabaret et strip-tease, ainsi que *Désirs*, show pour le Crazy Horse (2009) qui reste à l'affiche plusieurs années. Associé à Nossfell et Pierre Le Bourgeois, Philippe Decouflé crée *Octopus* (2010) puis *Contact* (2014). Les projets se poursuivent avec toujours la même exigence artistique. Le chorégraphe prépare actuellement sa prochaine création, *Stéréo*, qui sera présentée en ouverture de Montpellier Danse le 17 juin prochain.

www.cie-dca.com

MAR. 10 MAI 20H + MER. 11 MAI 20H

danse · grande salle · 1h15 environ · Nossfell est artiste complice de La Filature

de et avec Flavien Bernezet, Meritxell Checa Esteban, Ashley Chen, Stéphane Chivot, Eric Martin, Sean Patrick Mombruno, Alexandra Naudet, Aurélien Oudot, Violette Wanty, **musique originale, interprétation live** Nossfell, Pierre Le Bourgeois

chorégraphie Philippe Decouflé, **lumières** Patrice Besombes, Begoña Garcia Navas, Gregory Vanheulle, **vidéo** Laurent Radanovic, **costumes** Jean Malo, Laurence Chalou, **construction** Pierre Jean Verbraecken, Guillaume Troublé, **régie plateau** Léon Bony, **régie son** Édouard Bonan, **assistante chorégraphique** Daphné Mauger, **direction technique** Lahlou Benamirouche, **direction de production** Frank Piquard, assisté de Julie Viala et Salomé Farge, **photos** © Nossfell : Frank Loriou, Philippe Decouflé : V. Baeriswyl. **Production** Compagnie DCA / Philippe Decouflé. **Coproduction** La Filature, Scène nationale de Mulhouse. **Le spectacle** comprend, notamment, des extraits des spectacles *Octopus* (2011) et *Contact* (2014), tous deux créés au Théâtre National de Bretagne. **La Compagnie DCA** est une compagnie indépendante soutenue par le ministère de la Culture (DRAC Île-de-France), le département de Seine-Saint-Denis et la Ville de Saint-Denis, où elle est implantée.

PROCHAINEMENT À LA FILATURE

infos détaillées sur lafilature.org



© Hervé Goluzar

SOULÈVEMENT + SIT-IN

Tatiana Julien

danse / 24 + 25 mai

Soulèvement, solo brûlant d'actualité, fulgurant et sensuel, est un véritable manifeste pour la résistance. Dans un dispositif immersif entre catwalk et ring de boxe, Tatiana Julien s'empare avec un engagement physique des figures du krump, du hip-hop, de la danse contemporaine, du voguing ou de la gestuelle pop la plus kitsch. Elle porte jusqu'à l'épuisement la parole d'une génération désenchantée.

Le spectacle sera introduit par la performance SIT-IN à 18h30 avec des jeunes mulhousiens, inspirée par les mouvements lycéens autour des enjeux climatiques.

table ronde « Du désenchantement à la désobéissance : espaces et formes de résistances » sam. 21 mai 15h dans le cadre du cycle Société en chantier



© Manu Wino

LIBRE À LA FORÊT

Nofsell

concert-spectacle / artiste complice / 2 juin

Libre à la forêt est un concert composé de chansons et de contes issus des différentes propositions artistiques de Nofsell (albums, spectacles, livres). La danse y surgit comme le vocabulaire d'une conversation mystique. Peu à peu l'espace s'ouvre, les strates sont dévoilées, les feuillages se dessinent... La forêt, comme le dénominateur commun de nos secrets. Elle agit sur la mémoire de nos sensations fortes.

LA FILATURE, SCÈNE NATIONALE DE MULHOUSE, EST SOUTENUE PAR

